

Kohtaa luonnonvoimat

enontekio.fi | enontekioplant.com

Embrace the Elements

ENONTEKIÖ

ARCTIC LAPLAND

#enontekioplant

Kilpisjärvi



Arctic Land Adventure Vasara Reindeer Ranch

- Iglumajoitus, porotila ja elämyspalvelut
- Igloos, reindeer ranch and experiences
- +358 400 454 516
- arcticlandadventure.com



Destination Kilpisjärvi

- Elämyspalvelut, retket ja maastokuljetukset talvella
- Experiences, guided trips and off-road transports in winter
- +358 40 142 6061
- destinationkilpisjarvi.com



Johka - Arctic Experience & Villas

- Lomamökkit
- Holiday cabins
- +358 40 544 5385
- info@johka.fi



Kilpisjärven Retkeilykeskus

- Majoitus, leirintä, ravintola ja välinevuokraus
- Accommodation, camping, restaurant and equipment rental
- +358 40 778 9445
- kilpisjarvenretkeilykeskus.fi



Kilpisjärvi Reindeer

- Porotila ja opastetut retket
- Reindeer ranch and guided trips
- +358 40 596 8478
- kilpisjarvreindeer.com



Kilpissafarit

- Aktiviteetit ja opaspalvelut, välinevuokraus, kalastustukikohta, rekikuljetukset
- Guide services, equipment rental, fishing base camp and snowmobile sleigh transports
- +358 40 545 5123
- kilpissafaris.fi



Käsivarren Erä ja Mökki

- Mökit, maastokuljetukset
- Cabins, off-road transports
- +358 400 908 759
- erajamokki.fi



Lapinkataja

- Lomamökkit
- Holiday cabins
- +358 400 931 317
- kaisal.timonen@gmail.com



Lapland Hotel Kilpis

- Hotelli, ravintola ja välinevuokraus
- Hotel, restaurant and equipment rental
- +358 16 323 300
- laplandhotels.com



Majatalo Haltinmaa Guesthouse Haltinmaa

- Majoitus ja ravintola
- Accommodation and restaurant
- +358 45 181 0966
- haltinmaa.fi



Polar Lento Oy

- Erämaalennot, maastokuljetukset
- Flights and off-road transports
- +358 400 396 087
- polarlento.fi



Saivaara-mökit Saivaara Cottages

- Lomamökkit, opastetut retket ja maastokuljetukset
- Holiday cabins, guide services and off-road transports
- +358 40 722 2609
- +358 40 912 2244 (eng)
- saivaaramokki.fi



Santa's Hotel Rakka

- Hotelli, ravintola ja lomahuoneistot
- Hotel, restaurant and holiday apartments
- +358 400 102 161
- santashotels.fi



Tundra Holiday Resort

- Majoitus, lasi-iglut, leirintäalue, ravintola & rantsauna
- Accommodation, igloos, camping, restaurant and lakeside sauna
- +358 400 396 684
- tundra.fi



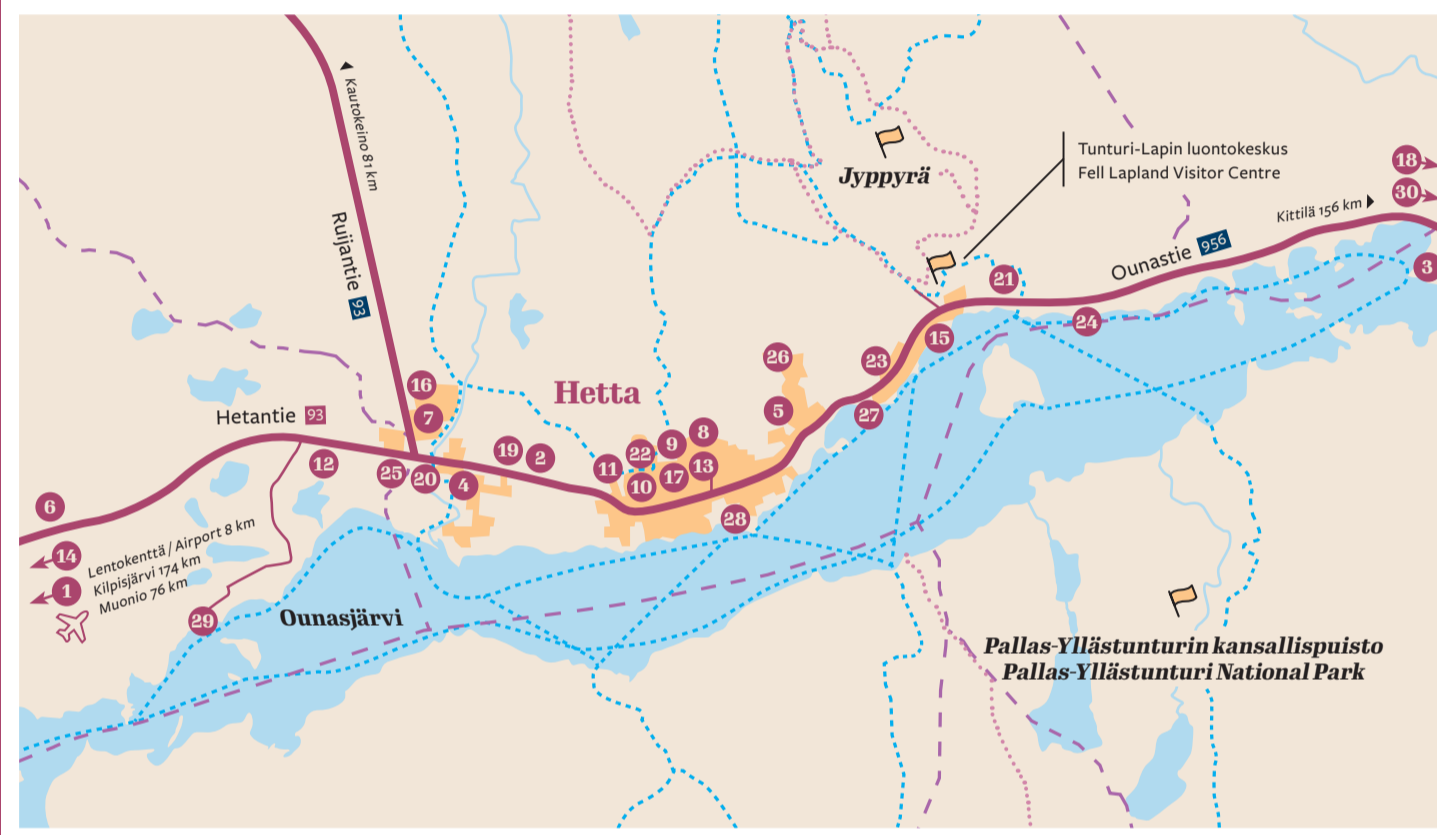
Wild Trail Waters

- Kalastus - ja metsästysopastus
- Fishing and hunting guidance
- +358 50 413 3746
- wildtrailwaters.com



Villa Kilpisjärvi

- Lomahuoneistot
- Holiday apartments
- +358 400 693 590
- villakilpisjarvi.fi



Hetta



Enontekiön Lentoasema Enontekiö Arctic Airport

- Kansainvälinen lentoasema
- International airport
- +358 40 161 2021 | enf.fi



Erämaakota Oy

- Kahvila, IKH-myymälä, matkamüstit, polttoainekajelu, postipalvelut, Matkahuolto
- Café, souvenirs, gas station, post office
- +358 16 521 052



Hetan Kota

- Majoitus, leirintä, rantsauna ja Hetta-Pallas -kuljetukset, venetaksi
- Accommodation, camping, sauna, Hetta-Pallas transports and boat taxi
- +358 400 183 020 | hetankota.fi



Hetan Lomakylä

- Majoitus, karavaani- ja telttialue
- Accommodation, caravan and camping area
- +358 400 205 408
- +358 40 766 1737
- hetanlomakyla.fi



Hetan Suksi ja Sikli

- Opastetut retket, välinevuokraus ja -huolto
- Guided tour and equipment rental and maintenance
- +358 400 489 276



Hetta Huskies

- Koiravaljakko- ja moottorikelkka-safarit, välinevuokraus, auton-siirtopalvelu ja opastetut retket
- Husky and snowmobile safaris, equipment rental, car transfers and guide services
- +358 40 353 2076
- +358 050 577 2762
- hettahuskies.com



Hetta Silver

- Hopeapaja, käsitöiden erikoisliike ja yksityinen kotiseutumuseo
- Silver and handicraft shop, private museum
- +358 40 762 2063
- hettasilver.com



Hotelli Hetan Majatalo

- Majoitus, ravintola, kuntosali ja välinevuokraus
- Accommodation, restaurant, gym and equipment rental
- +358 16 554 0400
- hetan-majatalo.fi



Tmi Joen Safari ja Kone

- Safarit, kelkkavuokraus, maastokuljetukset, erämökkivuokraus
- Safaris, snowmobile rental, off-road transports and cabin rental
- +358 40 820 9308
- joensafarijakone.fi



Jussantupa

- Hotelli, ravintola ja välinevuokraus
- Hotel, restaurant and equipment rental
- +358 40 688 2200
- jussantupa.fi



Kaira Adventures

- Kalastusopas, kuljetukset
- Fishing guide, transports
- +358 40 687 6772
- sakari.ainal@icloud.com



Katjamaarit

- Uniikit neuleet, vaatteet ja käsityöt, tilaustyöt
- Unique knitwear, clothes and handicrafts, custom work
- +358 50 536 8311
- katjamaarit.fi



Koru Laakso

- Hopeapaja, koruliike, kahvila, Hetta-Pallas kuljetukset ja venetaksi
- Silver and jewelry shop, café, Hetta-Pallas transports and boat taxi
- +358 40 512 9814
- korulaakso.com



Käsivarren Kalan Lomamökkit

- Mökit ja täysin kalustetut vuokrahuoneistot Hetassa
- Cabins and fully furnished rental apartments in Hetta
- +358 40 549 4372
- antero.vaystajaja@gmail.com



Lapland Hotels Hetta

- Hotelli, ravintola ja välinevuokraus
- Hotel, restaurant and equipment rental
- +358 16 323 700
- laplandhotels.com



Mariellen Vaatehuone

- Vaatteita ja asusteita, taidetta ja matkamüstitoja
- Clothing store, local art and unique souvenirs
- +358 40 169 6735
- mariellenvaatehuone.fi



Niestapaikka Oy

- Grilli-kioski
- Grilli kiosk
- +358 41 545 9382



Nietostuvat

- Majoitus, opastus
- Accommodation, guidance
- +358 40 507 1336
- nietostuvat.com



Näkkälä Adventures

- Eräpalvelut, välinevuokraus, majoitus ja kuljetukset
- Wilderness guide, equipment rental, accommodation and transports
- +358 50 355 4991
- nakkala.com



Ounasloma Holiday Cottages

- Majoitus
- Accommodation
- +358 400 328 788
- ounasloma.fi



Paavontalo

- Majoitus ja Hetta-Pallas -kuljetukset
- Accommodation and Hetta-Pallas transports
- +358 40 576 5721
- paavontalo@co.inet.fi



Risto Posio

- Hierontapalvelut, opaspalvelut
- Massage services, guide services
- +358 400 257 679
- ristoposio.fi



Roimaelämys

- Opastetut retket ja välinevuokraus
- Guide services and equipment rental
- +358 45 134 8720
- roimaelamys.fi



Roima rantasavu Oy

- Sauna, kotaravintola
- Sauna, hut restaurant
- +358 45 134 8720
- roimaelamys.fi



ST1 Enontekiö

- Huoltoasema, kahvila
- Gas station, café
- +358 400 658 489



Taksipalvelu Paavo Palo

- Taksi
- Taxi
- +358 400 993 745



Tundrada

- Taidekäsityöt
- Artisan souvenirs
- tundrada.com



Vihreä keino

- Ounasjärven soutuvene-kuljetus
- Rowing boat transport in Lake Ounasjärvi
- +358 46 933 5678
- vihreakeino.fi



Villa Mäntyniemi

- Lomamökki
- Holiday cabin
- +358 400 693 590
- villakilpisjarvi.fi



Vilu Arctic Experience

- Erämaaelämykset
- Aurora getaways and wilderness adventures
- +358 40 759 7906
- viluarcticexperience.com

Karesuvanto



Johka - Arctic Experience & Villas

- Lomamökkit
- Holiday cabins
- +358 40 544 5385
- info@johka.fi



Ketolan Porotila

- Porosafarit
- Reindeer safaris
- ketolan.porotila@gmail.com
- ketolareindeer.com



Kota-Juha Rantamökkit

- Mökkejä ja taksi
- Cabins, taxi
- +358 400 291 681



Käsivarsi Wilderness

- Maastokuljetukset, luksus-erämaamajoitus Villa Hilla
- Off-road transports, luxury lodging Villa Hilla in the wilderness
- +358 50 405 4044
- kasivarsiwilderness.com



ME Puranen Oy

- Liikenneasema, ravintola, majoitus
- Gas station, restaurant, accommodation
- +358 16 522 181
- rajacafe.fi

Leppäjärvi



Kelotin Rantamajat Oy

- Mökkejä ja huoneita
- Cabins, rooms
- yhteysdenotot@kelotinrantamajat.fi
- kelotinrantamajat.fi



Meän Monipalvelu

- Auto- ja pienkonehuolto, siivouspalvelut, kiinteistöhuolto, maastokuljetukset, polttoapuun myynti, traktoriurakointi
- Car and small machine maintenance, cleaning services, property maintenance, off-road transports, firewood sales, tractor work
- +358 50 547 2079
- +358 50 547 2078
- meanmonipalvelu.fi



Tmi P. Leppänen

- Erämökki vuokraus, traktori / lumityöt, rakennustyöt, polttoapuun myynti, kotileivonnaiset tilauksesta
- Wilderness cabin rental, tractor / snow removal, construction work, firewood sales, homemade baked goods to order
- +358 40 821 1507

Näkkälä



Näkkälä Adventures

- Eräpalvelut, välinevuokraus, majoitus ja kuljetukset
- Wilderness guide, equipment rental, accommodation and transports
- +358 50 355 4991
- nakkala.com



Näkkälän kala ja poro

- Porotila ja opastetut retket
- Reindeer ranch and guided trips
- +358 40 965 0922
- +358 40 355 1822
- info@nakkalankalajaporro.com



Miika Vanhapiha

- Majoituspalvelut, opastetut retket
- Accommodation, guided tours
- +358 40 965 0922
- miika.vanhapiha@gmail.com

Palojärvi



Päiväretkikohteita / Day trips

Hetta:

Jyppyrän polku 1,6 km / Jyppyrä trail 1,6 km

Ketomella:

Hietajärven polku 2,5 km / Lake Hietajärvi trail 2,5 km

Kilpisjärvi:

Tsahkaljärven polku n. 2 km / Lake Tsahkaljärvi trail 2 km

Salmivaaran polku n. 2 km / Salmivaara trail 2 km

Pikku-Mallan polku 3,5 km / Pikku-Malla Trail 3,5 km



Reitit

Löydät ulkoileureitit suuriin ja pieniin seikkailuihin osoitteesta enontekiolapland.com/reitit



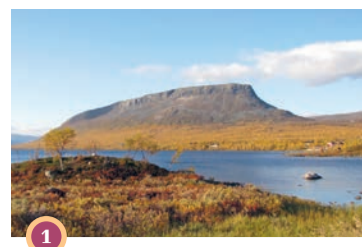
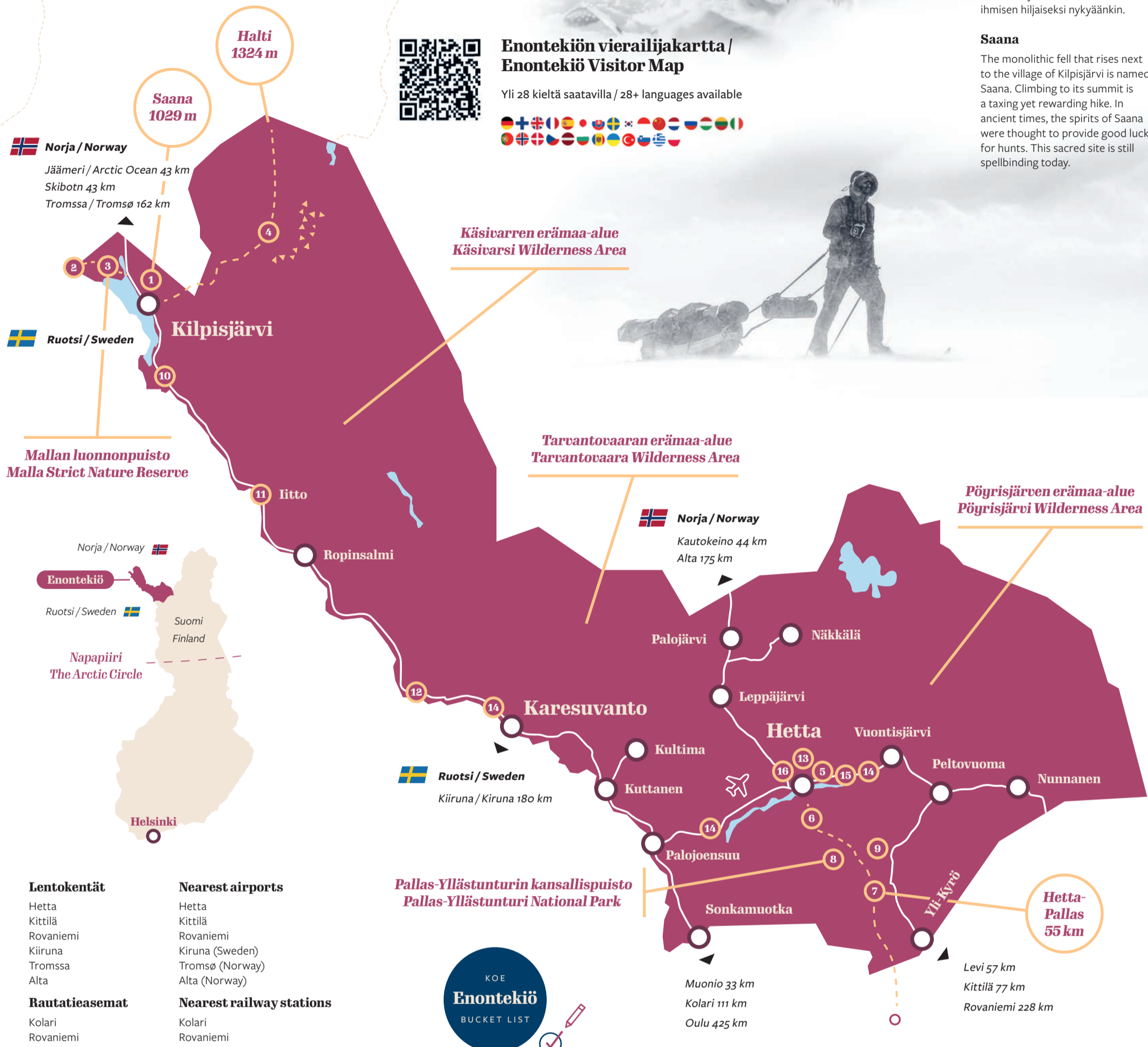
Trails

Find the routes for your outdoor adventures at: enontekiolapland.com/en/trails



Enontekiön vierailijakartta / Enontekiö Visitor Map

Yli 28 kieltä saatavilla / 28+ languages available



Saana

Kilpisjärven kylän kupeessa kohoava jylhälinjainen Saanatunturi on Enontekiöllä saapuvan must-retkikohde. Tunturin huipulle kapuaminen on haastava, mutta palkitseva urakka. Muinoin Saanan hengille pidettiin palvontamenoja riistaonnan turvaamiseksi. Pyhät tunturit vetävät ihmisen hiljaiseksi nykyäänkin.

Saana

The monolithic fell that rises next to the village of Kilpisjärvi is named Saana. Climbing to its summit is a taxing yet rewarding hike. In ancient times, the spirits of Saana were thought to provide good luck for hunts. This sacred site is still spellbinding today.

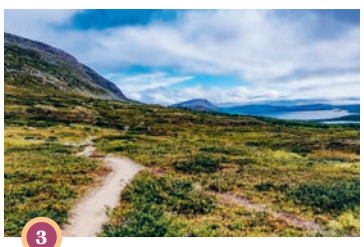


Kolmen valtakunnan rajapyykki

Kolmen valtakunnan rajapyykki seisoo Mallan luonnonpuistossa keinoitekoisella saarella Koltpah-tajärässä. Rajapyykillä kohtaavat Suomen, Ruotsin ja Norjan rajat. Rajapyykille pääsee kesäisin venekuljetuksella tai kävelemällä 11 kilometrin matkan Mallan luonnonpuiston halki, talvisin latua pitkin. Maisemat ja matkan varrella ovat huikaisevat.

Three Nation's Border Point

The Three Nation's Border Point, meeting point of Finland, Sweden and Norway borders, stands on a man-made island in lake Koltpah-tajärvi in the Malla Strict Nature Reserve. You can approach the cairn by a cruise boat or walking the Malla trail in summer, or by skiing in winter.



Mallan luonnonpuisto

Mallan polku johdattaa kulkijan ylhästä tunturimaisemista satumetsään ja vesipuutoksen juurelle. Koska Mallan luonto on niin herkkä ja ainutlaatuinen, siellä saa kesäisin kulkea vain merkityllä retkeilypolulla. Reitin alkupäässä on mahdollisuus poiketa Pikku-Mallan näköalapaikalle, josta aukeaa näkymä Saanalle ja Kilpisjärvelle. Noin viiden kilometrin taipaleen jälkeen retkeilijä kohtaa Kitsiputouksen kuohut. Polun päässä, lähellä Kolmen valtakunnan rajapyykkiä, on Kuohkimajärven tupa, jossa voi leiriytyä.

Malla Strict Nature Reserve

The Malla Trail takes you through rugged fell landscapes to enchanted forests and a serene waterfall. Since Malla's nature is so delicate and unique, summertime access is strictly restricted to the marked trail. At the start of the trail, you can take a detour to the Pikku-Malla lookout where you'll have great views of Saana and Kilpisjärvi. After about 5 kilometres, you'll be met with the roaring Kitsiputous waterfall. The trail ends at the Kuohkimajärvi hut, close to Three Nations' Border Point.



Kalottireitti ja Halti

Kalottireitti on yksi Lapin tunnetuimpia pitkiä vaellusreittejä. Sen kokonaispituus on 800 km, josta 70 km kulkee Suomen puolella. Kalottireittiä pitkin vaelletaan usein Suomen korkeimmalle tunturille, Haltille. Täällä kohoavat kaikki muutkin Suomen suurttunturit, yli 1000m nousevat huiput, joita on yhteensä viisitoista. Reitin varrella sijaitsee myös Pihtuskongäs, pohjoissaameksi Bihcosgorzi, joka on Suomen korkeimpia putouksia ja korkein täysin vapaasti putoava koski.

The Nordkalott Trail and Halti

The Nordkalott is one of most famous long hikes in Lapland. Its total distance is 800 km, and about 70 km of the trail is in Finland. The Nordkalott Trail is a common route to Halti, the highest fell in Finland. Along the route you'll see all the over 1000 metre fells in Finland and The Pihtuskongäs waterfall (called Bihcosgorzi in the language of Northern Sámi) one of the tallest waterfalls in Finland.



Tunturi-Lapin luontokeskus

Tunturi-Lapin luontokeskuksessa asiakaspalvelumme opastaa Pallas-Yllästunturin kansallispuistoon ja sen hienoimmille retkeilyreiteille. Luontokeskuksen maksuton "Vuovjuus - Kulkijat" -näytely perhehdyttää saamelaiskulttuuriin ja tunturiluontoon. Samalla voit vierailta vaihtuvassa taidenäytelyssä. Myymälästäme hankit kartat ja paikalliset tuotteet. Luontokeskus on esteetön ja sopii myös lapsiperheille.

Fell Lapland Visitor Centre

At the Fell Lapland Visitor Centre, our customer service will help you find your way around the Pallas-Yllästunturi National Park and its finest hiking routes. The Visitor Centre's free "Vuovjuus - Kulkijat" -exhibition introduces you to Sámi culture and fell nature. You can also visit the changing art exhibition. We offer maps and local products in our shop. The Visitor Centre is accessible and suitable for families with children.



Pyhäkero

Jylhä Pyhäkero kohoaa Ounasjärven rannalla ja on Hetan kylän lähin tunturi. Pyhäkerolle päiväretkelle mielivä voi aloittaa retken joko venekyydillä järven yli tai Mustavaarantien puolelta. Talvisin jään yli ja ylös tunturiin pääsee latua pitkin. Tunturin rinteessä lähellä puurajaa on autiotupa.

Pyhäkero

The Pyhäkero fell rises next to Lake Ounasjärvi and is the nearest fell to Hetta village. You can start a pleasant daytrip with a boat ride across the lake or walk or bike from the Mustavaarant gate. In winter, you can ski across the lake and up the fell.



Hetta-Pallas

Yksi Suomen unohtattomimpia vaellusreittejä kulkee Hetasta Pallaselle. Täällä tunturien läsnäolo tuntuu mahanpohjassa asti. Merkitty 55 kilometriä pitkä polku kulkee koko matkan tunturijonoa mukailleen. Reitin varrella on useita taukoapaikkoja ja autiotupa.

Hetta-Pallas

One of the most unforgettable hiking trails in Finland runs from Hetta to Pallas. Here, you really feel the fells with all your senses. The marked 55-kilometre trail runs along the chain of fells all the way to Pallas. There are several campsites and huts along the route.



Pallas-Yllästunturin kansallispuisto

Hengittä maailman puhtainta ilmaa ja koe ympärilläsi tunturimaiseman avaruus. Alueen reitit johdattavat retkeilijän ympäri vuoden läpi uskomattoman luonnon. Kansallispuisto tarjoaa elämyksiä koko perheelle, aloittelevista retkeilijöistä karasteisiin eränkävijöihin. Reitit sopivat maastopäilyyn, polkujuoksuun, hiihtoon ja lumikenkäilyyn.

Pallas-Yllästunturi National Park

Breathe the world's purest air and experience the vastness of the fell landscapes around you. The versatile trails of Pallas-Yllästunturi National Park take you to open fell tops and cosy campfire sites around the year.



Hietajärvi

Hietajärvi on luonnonkaunis hiekkarantainen kaltiojärvi Pallas-Yllästunturin kansallispuistossa Pahakurun ja Tappurin suuntaan menevän reitin varrella. Paikka on suosittu koko perheen retkikohde. Rannalla on tuliteltua ja eväiden syöntiä varten puolokita. Hietajärven reitti lähtee Ounastielä Ketomellan sillan eteläpuolen pysäköintialueelta. Matkaa Hietajärvelle on 2,5 km.

Hietajärvi

Hietajärvi is a beautiful lake with a sandy beach in the Pallas-Yllästunturi National Park. Hietajärvi is a popular destination for hiking trips and suitable for the whole family. There is a sheltered campfire site beside the beach where you can rest and eat lunch. The route to Hietajärvi starts from a parking area located south of the Ketomella bridge along the Ounastie Road. The trail to Hietajärvi is 2.5 km long.



Tiesitkö Enontekiöstä?
Meillä on...

- kymmenen kertaa enemmän poroja kuin ihmisillä
- neljä erämaa-alueita, Pallas-Yllästunturin kansallispuisto ja Suomen vanhin luonnonpuisto Malla
- eniten tuntureita Suomessa ja kaikki yli 1000-metriset huiput pinta-alasta vesistöä yli 400 km²
- kaksi virallista kieltä, suomi ja pohjoissaame
- ylteistä rajaa Ruotsin ja Norjan kanssa noin 450 km

Did you know about Enontekiö?
We have

- 10 times as many reindeer as people
- 4 wilderness areas, a national park and a nature reserve
- most of the fells in Finland and all the over 1000 meter summits
- over 400 km² lakes and rivers
- two official languages, Finnish and Sami
- around 450 km shared border with Norway and Sweden

matkailu.info@enontekiö.fi
enontekiolapland.com
enontekiö.fi

ENONTEKIÖ
ARCTIC LAPLAND

JAA SEIKKAILUSI
#enontekiolapland
SHARE YOUR ADVENTURE

Lähde eväretkelle
Go hiking

Kokeile maastopyöräilyä
Try mountain biking

Hiihdä tai lumikenkäile
Try skiing or snowshoeing

Melo tai SUPpaile
Try a kayak or SUP

Lähde rekiajelulle
Have a sleigh ride

Ota selfie tunturin huipulla
Take a selfie on the top of a fell

Bongaa revontulia
Hunt Northern Lights

Kiipeä lintutorniin
Visit a bird watching tower

Maista pohjoisen marjoja
Taste the arctic berries

Muotkatikka
Muotkatikka on Suomen maanteiden korkein kohta valtatie 21 varrella, 12 km ennen Kilpisjärveä. Sen korkeus merenpinnasta on 565,8 metriä. Muotkatikan levähdyspaikalta aukeavat hulpeat näköalat Kilpisjärvelle ja Norjan vuorille.

Muotkatikka
Muotkatikka, 565,8 m above sea level, is the highest point in Finland where the national road network reaches. It is 12 km south of the village of Kilpisjärvi.

Iiton palsasuokummut
Palsat ovat harvinaisia, routaytimisiä turvekumpuja. Niitä esiintyy arktisilla soilla ikirouდან alueella. Palsoja näkemään Iitossa, Valtatie 21:n varressa, 56 km Karesuvannosta pohjoiseen.

Palsa Mounds in Iitto
Palsa Moors are found in the arctic permafrost region. Palsas are rare perennially frozen peat and mineral wetlands. You can see palsas in Iitto along Highway 21, 56 km north of Karesuvanto.

Sturmbock-Järämän linnoitusalue
Järämän linnoitusalue on mielenkiintoinen tutustumiskohde, joka kertoo Lapin sodan monista puolista. Alueella on useita entisöityjä korsuja, taisteluautoja, museo sekä kahvila. Museo tutustuttaa Lapin sodan tapahtumiin Tunturi-Lapissa, esineistöön sekä siviilien elämään.

The Sturmbock-Järämä Fortifications
The Sturmbock-Järämä Fortifications is a restored section of the Sturmbock-Stellung fortifications built by the Germans between 1942 and 1944 to protect the harbours in the Arctic Ocean. The museum introduces history and life during the war in the Fell Lapland area.

Jyppyrä
Jyppyrä on noin 400 m merenpinnan yläpuolelle kohoava vaara Hetan kylän kupeessa. Sen laella olevalta näköalalokalta aukeaa hieno maisema Ounastunturien suuntaan. Tunturi-Lapin luontokeskuksen pihalta lähtee huipulle merkitty luontopolku. Alueella kulkee myös useita muita ulkoilureittejä ja latuja.

Jyppyrä
Jyppyrä rises about 400 m above sea level next to the village of Hetta. From the top you can admire the Ounastunturi fells and take a break by the campfire. A marked trail leads from the Fell Lapland Visitor Centre to the top. There are several other marked trail and ski tracks around Jyppyrä as well.

Enontekiön kirkko
Enontekiön kirkko Hetassa on kauneimpia Suomessa. Se on myös Museoviraston määritelmän mukaan valtakunnallisesti merkittävä rakennettu kulttuurirympäristö.

Enontekiö Church
Enontekiö Church in Hetta might well be the most beautiful church in Finland. It is also a nationally significant built heritage site.

Enontekiön kotiseutumuseo
Kotiseutumuseon rakennukset kuvastavat enontekiöläistä asutusta 1900-luvun alussa. Alueen historia on kuitenkin paljon pidempi, sillä museon paikalla on asuttu jo 5000-7000 vuotta sitten. Kotiseutumuseon pihapiiri on avoinna kesäisin ja se sijaitsee Hetan keskustasta kolme kilometriä itään päin, kohti Vuontisjärveä.

Enontekiö Local History Museum
The buildings of our local history museum depict life here in early 19th century. The region's history goes much further back than that though, as people have been living here for up to 7000 years. The museum yard is open in the summertime. Drive 3 km east towards Vuontisjärvi from Hetta.

Enontekiön lintutornit
Lintutorneilla näet tyypillisiä Lapin lintuja ja tempaudut mukaan niiden elämään kiihkeässä arktisessa kesässä.

Markkinajänkkä tower:
7 km north of Karesuvanto.

Sotkajärvi lake tower:
18 km towards Palojoensuu from Hetta on Highway 93 (on the north side of the road).

The Yrjö Kokko tower:
9,5 km from Fell Lapland Visitor Centre intersection towards Vuontisjärvi on the road 956.

Bongaa revontulia
Hunt Northern Lights

Kiipeä lintutorniin
Visit a bird watching tower

Maista pohjoisen marjoja
Taste the arctic berries